

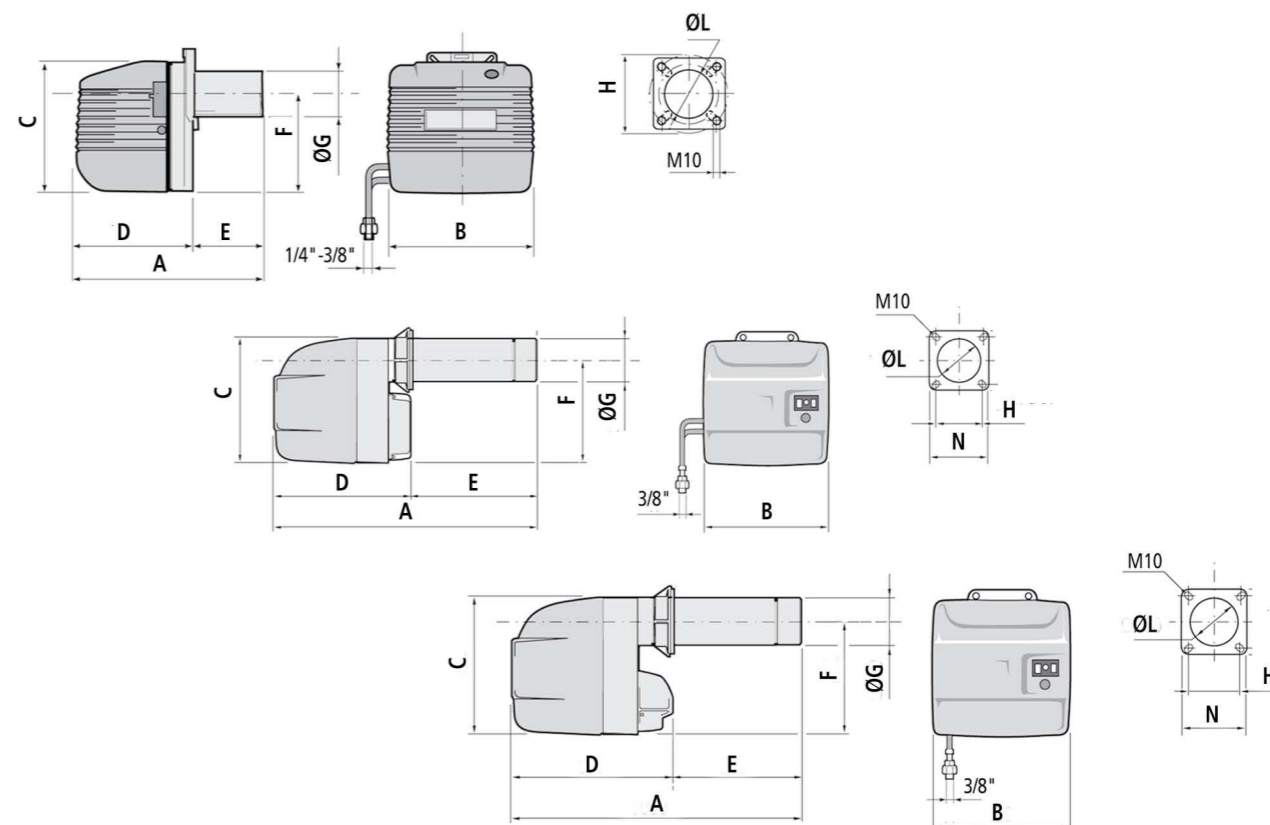
# BRUCIATORI DI GASOLIO DI MEDIA POTENZIALITA'

G 22 OIL, G 22/2 OIL  
G 35 OIL, G 35/2 OIL, G 50/2 OIL, G 70/2 OIL



# BRUCIATORI DI GASOLIO DI MEDIA POTENZIALITA'

## CARATTERISTICHE DIMENSIONALI



		MODELLI MONOSTADIO			MODELLI BISTADIO		
		G 22 OIL	G 35 OIL	G 22/2 OIL	G 35/2 OIL	G 50/2 OIL	G 70/2 OIL
A - B	mm	576 - 360	790 - 420	676 - 360	790 - 420	1.040 - 420	1.080 - 420
C	mm	356	423	356	423	490	490
D - E	mm	320 - 256	460 - 330	320 - 356	460 - 330	655 - 385	695 - 385
F / Ø G	mm	275 - 120	350 - 135	275 - 120	350 - 135	392 - 140	392 - 170
H	mm	170 - 225	120 - 160	170 - 225	120 - 160	120 - 160	160 - 200
Ø L	mm	135	150	135	150	150	180
N	mm	--	200	--	200	200	230
Ø X	inch	1/4" - 3/8"	3/8"	1/4" - 3/8"	3/8"	3/8"	3/8"
Dimensioni imballo	mm	760 x 440 x 400	500 x 520 x 970	760 x 440 x 400	500 x 520 x 970	500 x 700 x 1.200	500 x 700 x 1.200
Peso	kg	20,0	26,5	20,0	27,0	55,0	59,0



**Joannes**

FINTERM s.p.a 10095 Grugliasco (Torino) Italy  
Corso Allamano, 11 • Tel. +39 011.40221 Fax +39 011.7804059  
AZIENDA DEL GRUPPO FERROLI

www.joannes.it

AZIENDA CERTIFICATA SECONDO LE NORME UNI EN ISO 9001:2008



# BRUCIATORI DI GASOLIO DI MEDIA POTENZIALITA'



La gamma dei bruciatori di gasolio di media potenza è costituita da due modelli monostadio e quattro modelli bistadio, con potenzialità comprese tra 118,6 e 776,3 kW.

## CARATTERISTICHE COSTRUTTIVE

Corpo bruciatore in pressofusione di alluminio di elevata robustezza.

Dispositivo brevettato per aumentare la pressione statica del ventilatore (solo per i modelli G50 e G70 OIL).

Presca dell'aria comburente dotata di isolamento acustico per ottenere un livello di rumorosità di massimo comfort, 72 dB (A), per la categoria di potenza a cui appartengono i bruciatori.

Flangia di attacco scorrevole sulla bocca fuoco per ottenere la massima adattabilità su qualsiasi tipo di generatore di calore.

Estrema facilità di manutenzione grazie alla possibilità di estrarre posteriormente l'intera testa di combustione senza scollegare il bruciatore dal generatore di calore o dalla tubazione di adduzione del combustibile

Ispezionabilità del ventilatore facilitata dall'accesso posteriore.

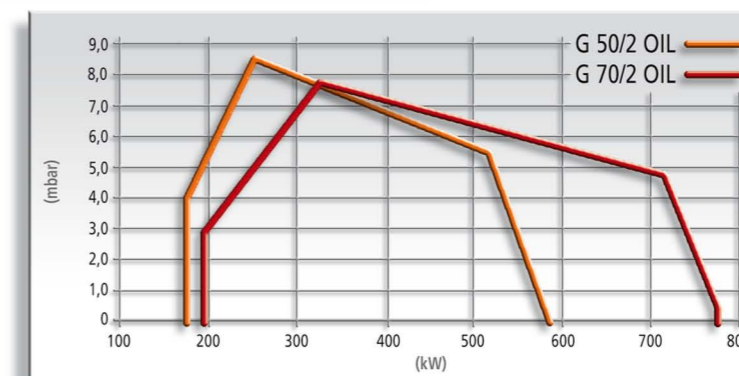
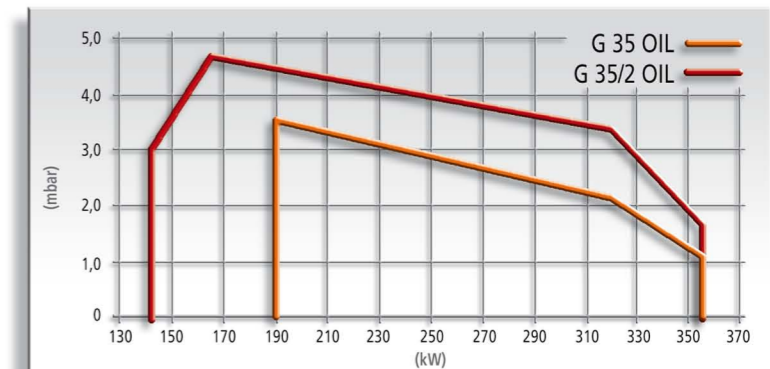
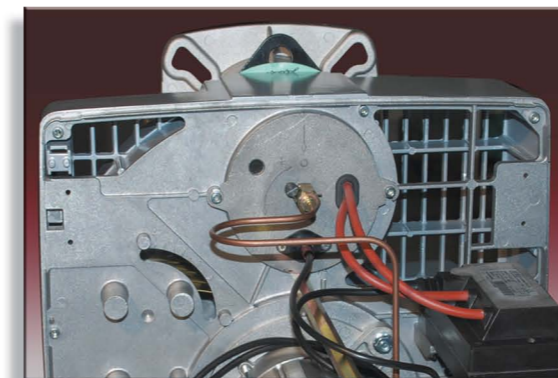
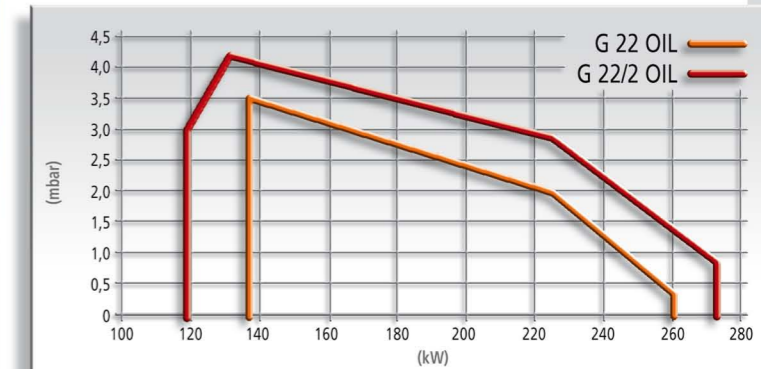
Connessioni elettriche interne dotate di innesti rapidi per facilitare l'eventuale sostituzione di componenti in avaria.

Rispondenza ai requisiti delle direttive Europee ad essi applicabili quali:

- Direttiva per la Bassa Tensione (CEE73/23);
- Direttiva sulla Compatibilità Elettromagnetica (CEE89/336);
- Direttiva Macchine (CEE 89/392).

## ACCESSORI A CORREDO

2 flessibili, ugello/i, spina multipla per il cablaggio elettrico, guarnizione isolante caldaia, manuali di uso e manutenzione.



Le curve rappresentate sono state ottenute effettuando le prove di combustione secondo le norme vigenti nazionali ed internazionali.

La portata massima di lavoro del bruciatore è in funzione della contropressione al focolare del generatore di calore.

## CARATTERISTICHE TECNICHE

		MODELLI MONOSTADIO			MODELLI BISTADIO		
		G 22 OIL	G 35 OIL	G 22/2 OIL	G 35/2 OIL	G 50/2 OIL	G 70/2 OIL
Portata termica (min-max)	kW	136,4 - 260,9	190,0 - 356,0	118,6 - 272,7	142,0 - 356,0	177,0 - 585,0	196,7 - 776,3
	kcal/h x10 <sup>3</sup>	117,3 - 224,4	163,0 - 306,0	101,9 - 234,6	122,4 - 306,0	152,3 - 503,2	169,1 - 667,6
Consumo combustibile (min-max)	1° stadio kg/h	11,5 - 22	16,0 - 30,0	10,0 - 12,5	12,0 - 17,0	15,0 - 29,0	16,5 - 40,5
	2° stadio kg/h	--	--	2,0 - 10,5	2,0 - 13,0	6,5 - 20,0	10,5 - 24,5
Tensione di alimentazione	V - Hz	230 - 50 monofase	230 - 50 monofase	230 - 50 monofase	230 - 50 monofase	230/400 - 50 trifase	230/400 - 50 trifase
Motore (2.800 giri/min)	W	250	370	250	370	1.100	1.500
Condensatore	µF	8	14	8	14	--	--
Potenza assorbita	W	600	850	650	900	1.500	1.900
Trasformatore di accensione	kW - mA	10 - 20	12 - 35	10 - 20	12 - 35	12 - 35	12 - 35
Comando aria		manuale chiusura a zero	manuale chiusura a zero	motorizzato chiusura a zero	motorizzato chiusura a zero	motorizzato chiusura a zero	motorizzato chiusura a zero