



# Divatech D

Caldaie murali istantanee a doppio scambiatore predisposte per abbinamento con impianti solari termici

  
**ferroli**

## > EFFICIENZA, RAZIONALITÀ E ROBUSTEZZA

DIVATECH D è la nuova caldaia murale con doppio scambiatore proposta da Ferrolì. La sua costruzione robusta ben si completa con un sistema di controllo evoluto ed una dotazione completa di funzioni.

- > **Scambiatore** di calore primario a geometria compatta **interamente in rame**
- > **Produzione istantanea** di acqua calda sanitaria con **scambiatore a piastre** dedicato
- > Pannello comandi semplice e completo, **interfaccia utente a display**, con tasti di impostazione
- > **Circolatore a 3 livelli** di portata/prevalenza con **sistema antibloccaggio** tramite attivazione per alcuni secondi ogni 24 ore di inattività
- > **Camera di combustione** in lamiera alluminata anticorrosione, **isolata** internamente con fibra ecologica e bruciatore in acciaio inox AISI 304
- > Abbinabile al **cronocomando remoto modulante** (opzionale)
- > Mantellatura **verniciata** di bianco per **anaforesi** a polveri epossidiche
- > **Dimensioni compatte** e peso contenuto
- > **Elevati rendimenti energetici**, certificazione energetica 3 stelle 92/42 EEC
- > Funzionamento a **temperatura scorrevole** tramite sonda esterna (opzionale)
- > Portata termica **modulante** sia in riscaldamento che in produzione sanitaria, gestita da scheda **elettronica a microprocessore**
- > Luogo di installazione: **anche per esterno in luogo parzialmente protetto** fino a -5°C di serie e, se dotato dell'apposito kit antigelo, fino a -15°C
- > Sistema ECO/COMFORT per una **produzione rapida** dell'acqua calda sanitaria
- > **Predisposizione impianti solari**: predisposta per la produzione di acqua calda sanitaria combinata con impianti a pannelli solari (SUN EASY)
- > **E.C.S.** Innovativo controllo della combustione che ne garantisce il funzionamento ottimale alle varie condizioni di carico termico e di camino



## > LA GAMMA

4 modelli per riscaldamento e produzione di acqua calda sanitaria istantanea

**mod. C24**  
TIRAGGIO NATURALE,  
CAMERA APERTA  
POTENZA TERMICA 23,5 kW  
A.C.S. 13,4 l/min a  $\Delta t$  25°C

**mod. F24**  
TIRAGGIO FORZATO,  
CAMERA STAGNA  
POTENZA TERMICA 24 kW  
A.C.S. 13,7 l/min a  $\Delta t$  25°C

**mod. C32**  
TIRAGGIO NATURALE,  
CAMERA APERTA  
POTENZA TERMICA 31,3 kW  
A.C.S. 17,9 l/min a  $\Delta t$  25°C

**mod. F32**  
TIRAGGIO FORZATO,  
CAMERA STAGNA  
POTENZA TERMICA 32 kW  
A.C.S. 18,3 l/min a  $\Delta t$  25°C

### DESCRIZIONE IN PILLOLE

**PROTETTO**  
Apparecchio idoneo al funzionamento in **luogo parzialmente protetto** (EN297 pr A6) con temperatura minima di **-5°C di serie** e, se dotato dell'apposito kit antigelo, fino a -15°C

**REMOTE**  
**Controllo remoto** dei parametri della caldaia tramite comando a distanza (ROME0)

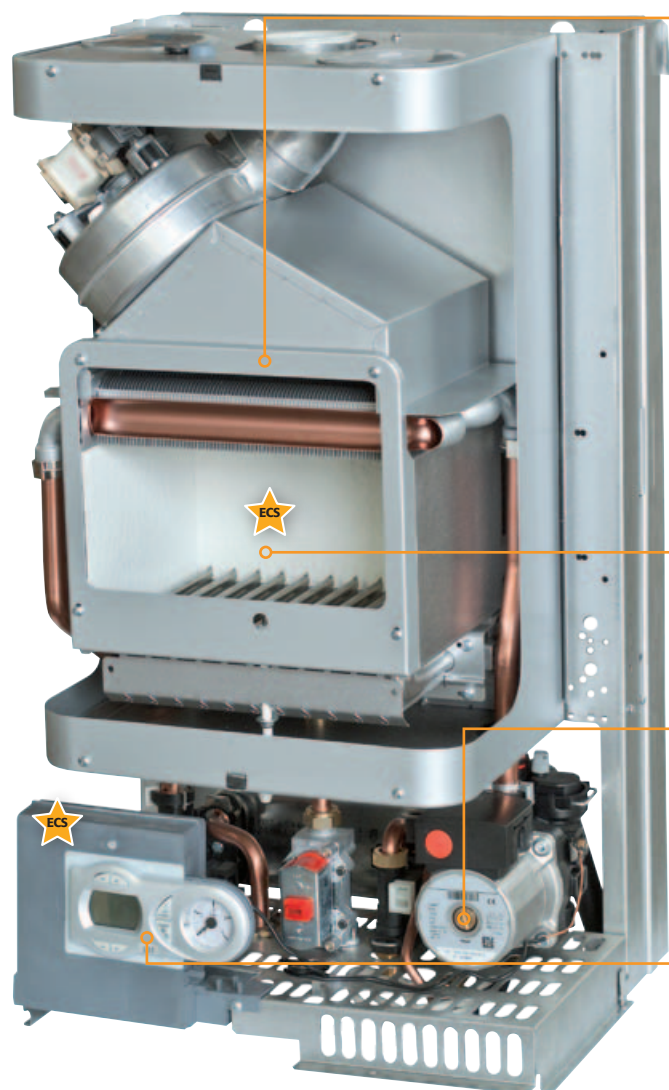
**ECS**  
Innovativo controllo della combustione **E.C.S. EVOLVED COMBUSTION SYSTEM** che garantisce il funzionamento ottimale della caldaia alle varie richieste di carico termico e alle condizioni delle canne fumarie esistenti

**CLIMATICA**  
Apparecchio funzionante in **regolazione climatica** a temperatura di impianto scorrevole (sonda di temperatura esterna opzionale)

**FUNZIONE**  
Apparecchio abbinabile con sistemi di preriscaldamento per l'acqua calda sanitaria

# DIVATECH D

## > COMPONENTI PLUS DI PRODOTTO



### SCAMBIATORE PRIMARIO

Totalmente in rame, ad alta efficienza, con trattamento esterno in bagno di lacca di alluminio atossica



### ECS EVOLVED COMBUSTION SYSTEM

Innovativo controllo della combustione che ne garantisce il funzionamento ottimale alle varie condizioni di carico termico e tipologie di camino

### CAMERA DI COMBUSTIONE

Isolata con fibra ecologica

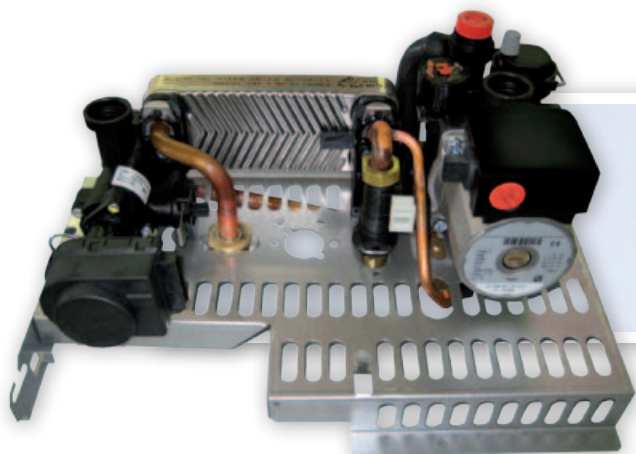
### CIRCOLATORE

Regolabile su 3 curve portata prevalenza

### PANNELLO COMANDI

Completo di display, tasti di impostazione, connessione Service Tool, idrometro

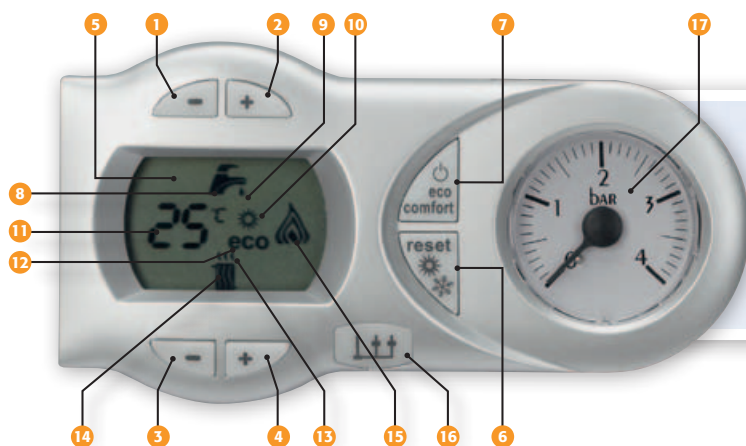
## > ZOOM SU ... IL GRUPPO IDRAULICO



Il gruppo acqua è preassemblato su di una griglia, a sua volta fissata al telaio della caldaia. Gli organi del circuito idraulico sono scelti da produttori di primaria importanza ed uniti assieme tramite uno stabile sistema di fissaggio con clip di facile estrazione. Tale accorgimento facilita le operazioni di manutenzione sui componenti medesimi.

## > IL CONTROLLO IN CALDAIA QUADRO COMANDI E FUNZIONI

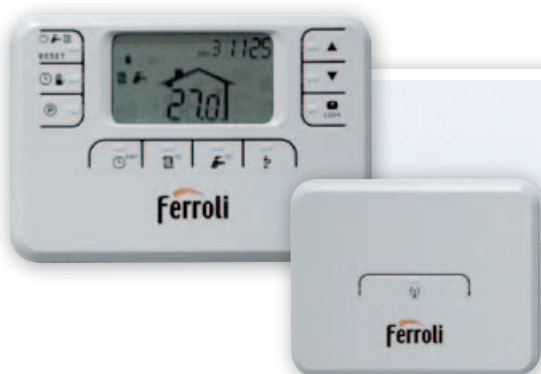
L'elettronica di controllo e gestione di DIVATECH D permette all'utente di personalizzare il funzionamento dell'apparecchio in modo da gestire il comfort ambientale secondo le proprie esigenze. Il pannello di comando a tasti ed il semplice display lcd, rendono estremamente facili ed intuitive le operazioni di programmazione per la produzione di acqua calda, sia per il sanitario che per il riscaldamento.



1-2 Regolazione temperatura acqua calda sanitaria 3-4 Regolazione temperatura impianto riscaldamento 5 Display 6 Tasto Ripristino / Selezione modalità Estate-Inverno / Menù "Temperatura Scorrevole" 7 Tasto selezione modalità Economy-Comfort / on-off apparecchio 8 Simbolo acqua calda sanitaria 9 Indicazione funzionamento sanitario 10 Indicazione modalità Estate 11 Indicazione multi-funzione 12 Indicazione modalità Economy 13 Indicazione funzione riscaldamento 14 Simbolo riscaldamento 15 Indicazione bruciatore acceso e livello potenza attuale (lampeggiante durante funzione anomalia combustione) 16 Connessione Service Tool 17 Idrometro

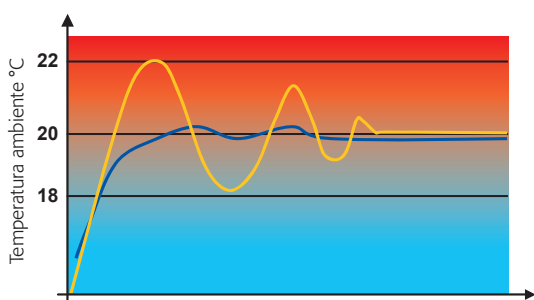
## > IL CONTROLLO IN REMOTO CRONOCOMANDO "ROMEO"

La caldaia DIVATECH D è abbinabile a un'ampia gamma di cronocomandi remoti che permettono la regolazione e la conduzione dell'apparecchio a distanza. La serie ROMEO è composta da 4 modelli, rispettivamente con programmazione del comfort settimanale o giornaliera e con la possibilità di scegliere per entrambi tra il collegamento a fili o di tipo wireless.



CON ROMEO PUOI

Regolare le temperature di riscaldamento e sanitaria | Conoscere lo stato di funzionamento della caldaia | Visualizzare le temperature interne ed esterne alla casa | Riavviare la caldaia in caso di blocco temporaneo | Programmare il comfort ambientale giornaliero o settimanale | Attivare/disattivare la funzione riscaldamento attraverso il telefono



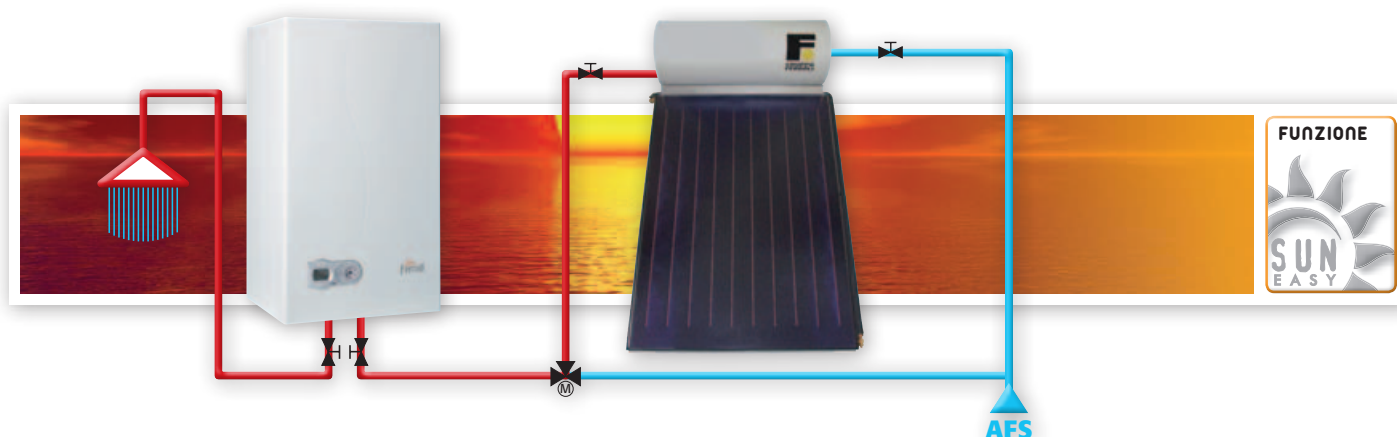
La funzione modulante di ROMEO consente una modulazione della potenza della caldaia man mano che si raggiunge il valore della temperatura ambiente impostato. Ciò migliora la qualità del comfort eliminando i picchi di calore con un conseguente risparmio energetico.

CON CRONOCOMANDO REMOTO ROMEO

CON TERMOSTATO AMBIENTE NON MODULANTE

## > CON I SISTEMI SOLARI FUNZIONE SUN EASY

DIVATECH D è stata progettata per essere facilmente inserita negli impianti realizzati con le più recenti tecnologie. Il sistema SUN EASY, di serie sulla caldaia, si avvale di un'elettronica che semplifica l'abbinamento con i pannelli solari sia a circolazione naturale che forzata. Tramite un sensore posto sul circuito sanitario controlla in maniera continua la temperatura dell'acqua proveniente dai pannelli solari prevedendo l'accensione del bruciatore solo nel caso che quest'ultima scenda sotto il livello necessario a garantire il comfort ottimale all'utente.



## > COMFORT E SICUREZZA FUNZIONI

### > E.C.S. (EVOLVED COMBUSTION SYSTEM)

Il sistema a combustione controllata, garantisce l'igienicità delle fiamme alle varie condizioni di funzionamento e di camino.

### > FUNZIONE ECO-COMFORT

In funzionamento COMFORT, grazie al particolare sistema di mantenimento in temperatura dello scambiatore di calore, l'erogazione di acqua calda sanitaria diventa ancora più rapida e confortevole. In funzionamento ECO la produzione di acqua calda sanitaria avviene secondo gli standard tradizionali.

### > FUNZIONE ANTIGELO

Anche in modalità stand-by, cioè in mancanza di richiesta di calore, se viene rilevata una temperatura dell'acqua di impianto di 5°C, attiva la protezione antigelo accendendo il bruciatore alla minima potenza, al fine di evitare danneggiamenti per congelamento. Per migliorare ulteriormente la protezione antigelo (dai -5°C di serie ai -15°C) è possibile utilizzare un kit aggiuntivo di resistenze elettriche.

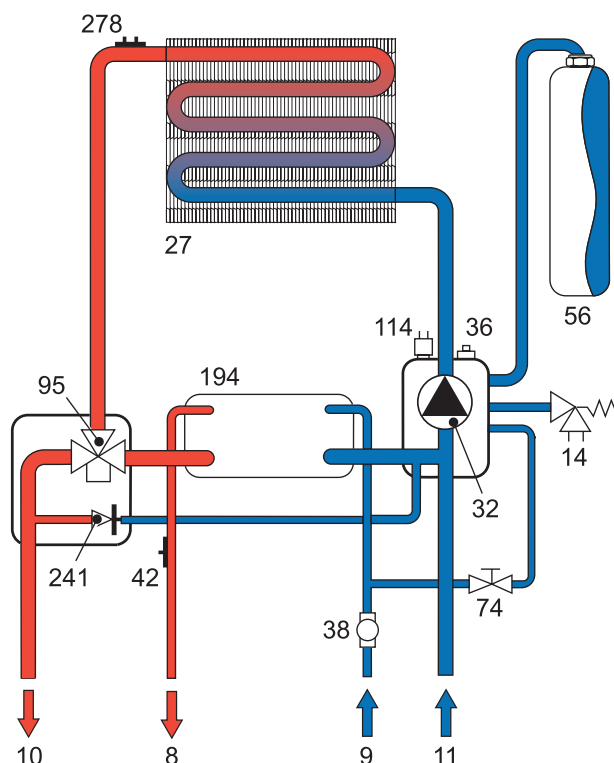
### > DISPOSITIVO DI POST-CIRCOLAZIONE

Tutti i modelli sono dotati di tale particolare dispositivo a tempo che consente, dopo lo spegnimento del bruciatore in funzionamento riscaldamento, di recuperare tutto il calore accumulato per inerzia termica dallo scambiatore, trasferendolo ai corpi scaldanti e quindi agli ambienti da riscaldare.

### > DISPOSITIVO ANTIBLOCCAGGIO CIRCOLATORE

Dopo 24 ore di inattività, il circolatore di caldaia viene automaticamente avviato per circa 5 secondi per evitare che, dopo lunga inattività (vedi periodo estivo), si possa bloccare.

## > CARATTERISTICHE IDRAULICA



### LEGENDA

- 8** Uscita acqua sanitaria
- 9** Entrata acqua sanitaria
- 10** Mandata impianto
- 11** Ritorno impianto
- 14** Valvola di sicurezza
- 27** Scambiatore in rame per riscaldamento e sanitario
- 32** Circolatore riscaldamento
- 36** Sfiato aria automatico
- 38** Flussostato
- 42** Sonda temperatura sanitario
- 56** Vaso di espansione
- 74** Rubinetto di riempimento impianto
- 95** Valvola deviatrice
- 114** Pressostato acqua
- 194** Scambiatore acqua sanitaria
- 241** Bypass automatico
- 278** Sensore doppio (Sicurezza + Riscaldamento)

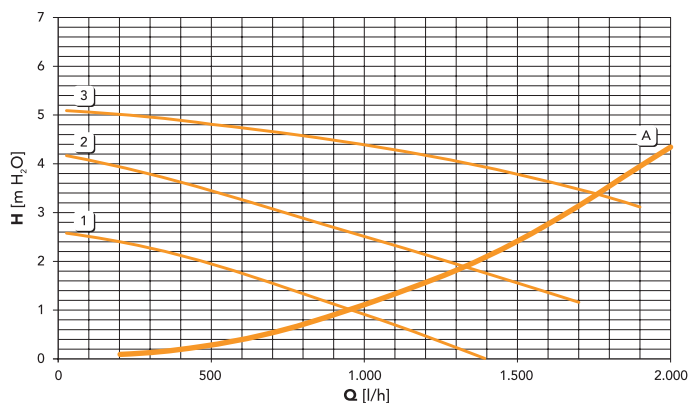
## > DATI TECNICI TABELLA RIEPILOGATIVA

MODELLO			C 24 D	C 32 D	F 24 D	F 32 D
Portata termica	Max	kW	25,8	34,4	25,8	34,4
	Min	kW	8,3	11,5	8,3	11,5
Potenza termica max riscaldamento	Max	kW	23,5	31,3	24,0	32,0
	Min	kW	7,0	9,7	7,2	9,9
Potenza termica sanitario	Max	kW	23,5	31,3	24,0	32,0
	Min	kW	7,0	9,7	7,2	9,9
Rendimento Pmax (80-60°C)		%	91,0	91,0	93	93,1
Rendimento 30%		%	89,6	89,8	90,5	91,0
Classe efficienza direttiva 92/42 EEC		-	★★	★★	★★★	★★★
Classe di emissione NOx		-	3 (< 150 mg/kWh)	3 (< 150 mg/kWh)	3 (< 150 mg/kWh)	3 (< 150 mg/kWh)
Pressione esercizio riscaldamento	Max	bar	3	3	3	3
	Min	bar	0,8	0,8	0,8	0,8
Temperatura max riscaldamento		°C	90	90	90	90
Contenuto acqua riscaldamento		litri	1,0	1,2	1,0	1,2
Capacità vaso di espansione riscaldamento		litri	8	10	8	10
Pressione precarica vaso di esp. riscaldamento		bar	1	1	1	1
Pressione esercizio sanitario	Max	bar	9	9	9	9
	Min	bar	0,25	0,25	0,25	0,25
Portata sanitaria	Δt 25°C	l/min	13,4	17,9	13,7	18,3
	Δt 30°C	l/min	11,2	14,9	11,4	15,2
Grado protezione		IP	X5D	X5D	X5D	X5D
Potenza elettrica assorbita		W	80	90	110	135
Potenza elettrica assorbita sanitario		W	80	90	110	135
Peso a vuoto		Kg	27	30	32	35

## > DATI TECNICI

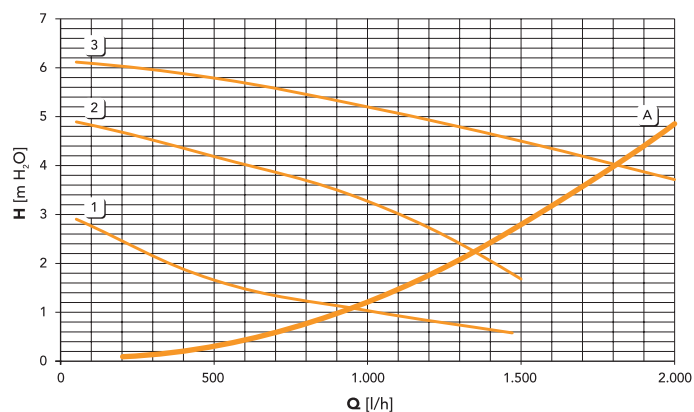
### DIAGRAMMI PERDITE CARICO/PREVALENZA - DIMENSIONI

DIVATECH C / F 24 D



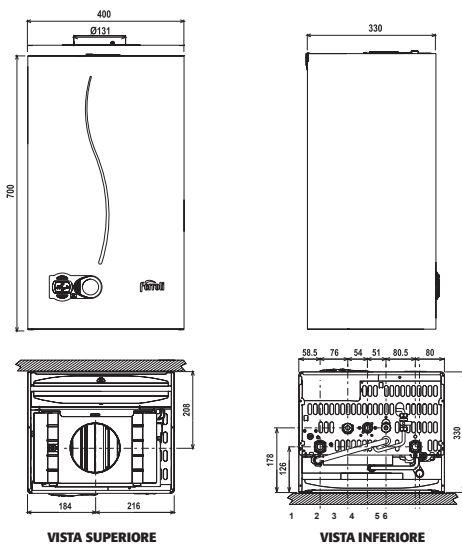
A Perdite di carico caldaia  
1 - 2 - 3 Velocità circolatore

DIVATECH C / F 32 D



A Perdite di carico caldaia  
1 - 2 - 3 Velocità circolatore

DIVATECH C 24 D

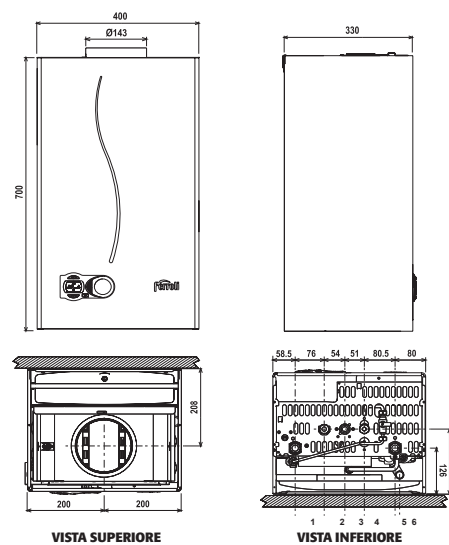


VISTA SUPERIORE

VISTA INFERIORE

#### LEGENDA

- 1 mandata impianto riscaldamento  $\varnothing$  3/4"
- 2 uscita acqua sanitaria  $\varnothing$  1/2"
- 3 entrata gas  $\varnothing$  1/2"
- 4 entrata acqua sanitaria  $\varnothing$  1/2"
- 5 ritorno impianto riscaldamento  $\varnothing$  3/4"
- 6 valvola di sicurezza

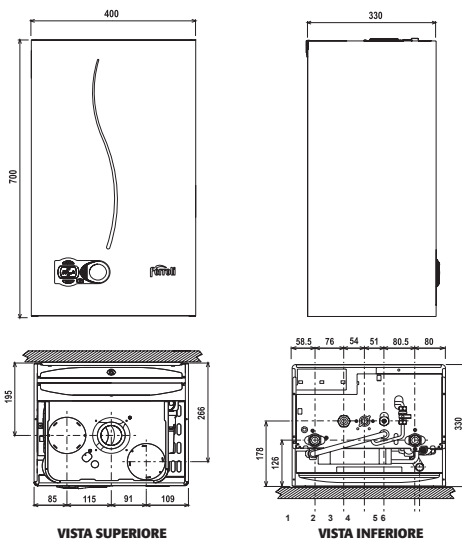


VISTA SUPERIORE

VISTA INFERIORE

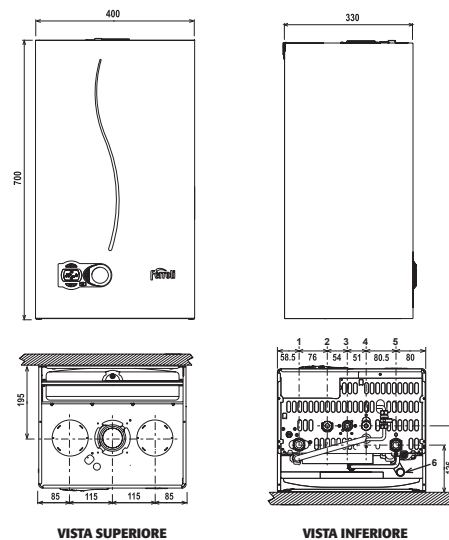
DIVATECH C 32 D

DIVATECH F 24 D



VISTA SUPERIORE

VISTA INFERIORE



VISTA SUPERIORE

VISTA INFERIORE

DIVATECH F 32 D



## AVVISO PER GLI OPERATORI COMMERCIALI:

Nell'ottica della ricerca del miglioramento continuo della propria gamma produttiva, al fine di aumentare il livello di soddisfazione del Cliente, l'Azienda precisa che le caratteristiche estetiche e/o dimensionali, i dati tecnici e gli accessori possono essere soggetti a variazione.

Occorre pertanto prestare la massima cura affinché ogni documento tecnico e/o commerciale (listini, cataloghi, depliant ecc..) fornito al Cliente finale risulti essere aggiornato con l'ultima edizione. I prodotti del presente documento possono essere considerati coperti da garanzia se acquistati e installati in Italia.

L'Organizzazione Commerciale e quella dei Centri di Assistenza Tecnica sono reperibili sul sito internet [www.ferroli.it](http://www.ferroli.it).

**Per qualsiasi informazione riguardante  
i prodotti e l'Assistenza Tecnica contattare:**



CONSULENZA: [prevendita@ferroli.it](mailto:prevendita@ferroli.it)  
POST-VENDITA: [postvendita@ferroli.it](mailto:postvendita@ferroli.it)

