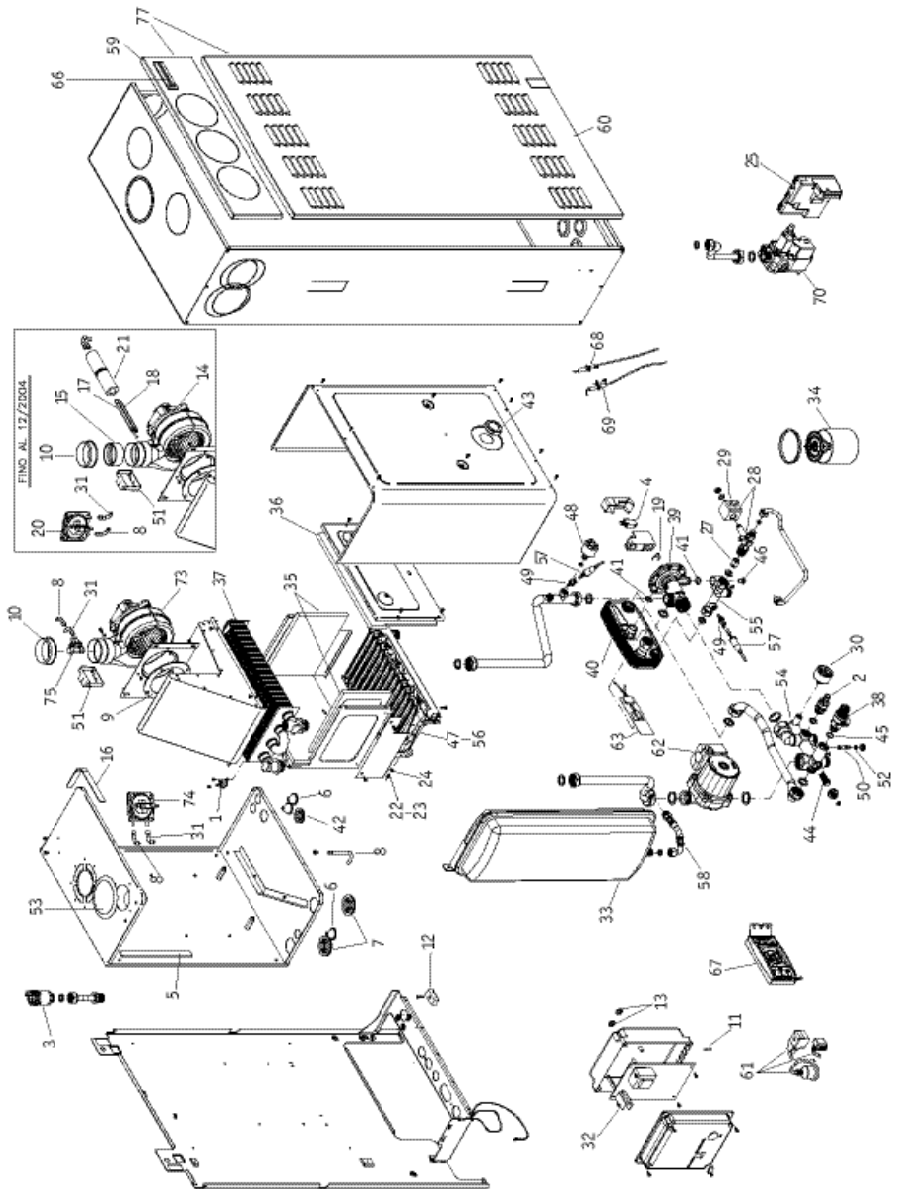
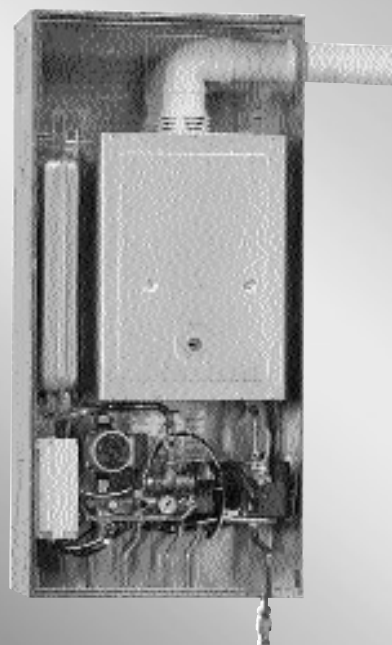
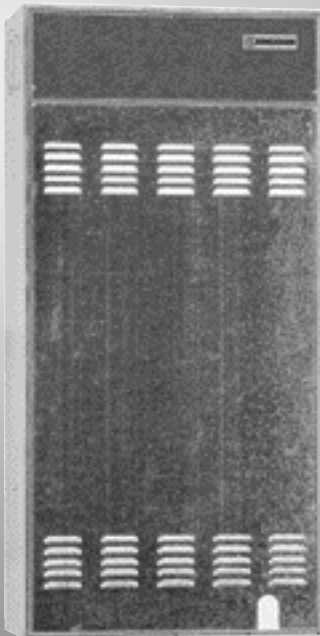


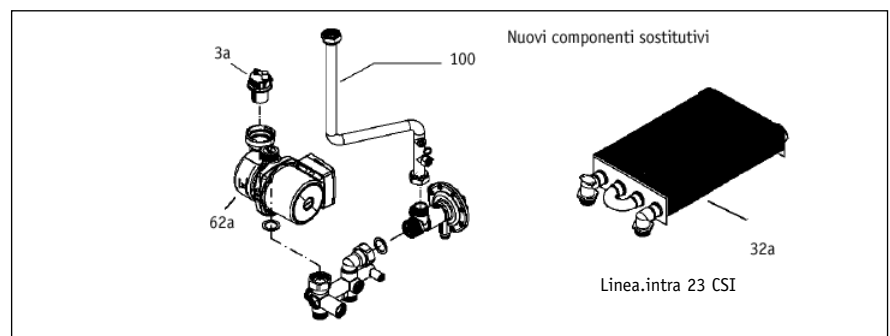
Matricola
XXXXXX/SS.AA

Linea.intra 23 CSI

Riscaldamento e produzione di acqua calda
Versione a camera stagna da incasso
23 kW utili



Dalla settimana 28.08 in avanti



Linea.intra 23 CSI

N°	Codice	Descrizione	Euro	N°	Codice	Descrizione	Euro
29	00B505664	Bobina carico automatico	22,52	51	00B505623	Scatola coprifaston ventilatore	4,24
56	00B505683	Bruciatore GPL	94,33	25	00B505597	Scheda accens. e rivelazione fiamma	125,86
47	00B505677	Bruciatore metano	94,33	32	00B505613	Scheda di regolazione	177,41
44	00B505674	By pass automatico	7,30	49	00B505622	Sonda NTC	11,39
61	00B505687	Cablaggio	97,92	1	00B505550	Termostato sicurezza 105°C	9,01
57	00B505630	Cablaggio per sonde NTC con cappuccio	5,56	8	00B505564	Tubetto silicone bianco 4x7 mm (1 m)	4,24
53	00B505680	Chiusura Ø 60,5	3,84	31	00B505608	Tubetto silicone rosso 4x7 mm (1 m)	3,97
19	00B505660	Clip scatola portamico	0,96	75	00B505697	Tubo di Pitot	5,45
67	00B505635	Comando a distanza	178,21	58	00B505684	Tubo flessibile vaso espansione	12,60
15	00B505578	Corpo sonda fumi	10,33	21	00B505592	Tubo isolante termico Ø 15 mm (1 m)	10,07
68	00B505692	Elettrodo accensione con cavo	7,95	23	00B505662	Ugello GPL Ø 0,75	1,06
69	00B505651	Elettrodo rilevazione con cavo	9,54	22	00B505661	Ugello metano Ø 1,20	1,06
-	00P200065	Kit trasf. Gpl Idea.Light/Linea Extra/Linea24	18,00	39	00B505670	Valvola a 3 vie - pressostato sanit.	133,63
28	00B505601	Elettrovalvola riempimento	45,99	70	00B505652	Valvola gas	152,62
12	00B505641	Fermacavi morsettiera	1,06	27	00B505600	Valvola ritegno Ø 15 mm	4,65
35	00B505666	Fibra ceramica 197x142x10	5,03	3	00B505557	Valvola sfogo aria automatica	16,49
36	00B505667	Fibra ceramica 308x192x10	8,21	38	00B505669	Valvola sicurezza caldaia 3 bar	15,84
46	00B505676	Filtro gruppo idraulico	2,91	33	00B505634	Vaso espansione 10 litri	71,81
60	00B505686	Frontale asportabile unità incasso	83,86	14	00B505575	Ventilatore	114,88
59	00B505685	Frontale fisso unità incasso	19,95	73	00B505695	Ventilatore con Pitot	84,38
11	00B505567	Fusibile (2A)	0,96	NUOVI COMPONENTI SOSTITUTIVI (Dalla settimana 28.08 in avanti)			
42	00B505673	Gomma di tenuta per tubo Ø 14	1,72	62a	002959003	Circ. con degasatore 24 kW	151,17
54	00B505681	Gruppo idraulico riscaldamento	72,75	32a	002990008	Scamb. primario 24 kW	170,38
55	00B505682	Gruppo idraulico sanitario	33,65	100	002952010	Tubo scamb. 3 vie 24 kW	30,21
43	00B505616	Guarnizione silicone con vetro	6,89	3a	002962000	Valv. sfogo aria circolatori	24,91
9	00B505565	Guarnizione silicone ventilat. aspiraz.	4,03				
10	00B505566	Guarnizione silicone ventilat. scarico	2,45				
34	00B505665	Kit ricambi per valvola 3 vie	43,34				
77	00B505699	Kit sportello per scarico front.	89,38				
30	00B505636	Manometro	18,70				
66	00B505633	Marchio Bongioanni per incasso	3,84				
4	00B505659	Micro pressostato sanitario	8,00				
16	00B505579	Nastro neoprene adesivo 15x2 mm (1 m)	non disp.				
5	00B505560	Nastro neoprene adesivo 15x4 mm (1 m)	non disp.				
13	00B505568	Nottolino fissaggio cruscotto	1,32				
41	00B505672	O-ring 11x2,62	1,06				
45	00B505675	O-ring 14x1,78	1,06				
52	00B505679	O-ring perno	0,53				
6	00B505562	Passacavo silicone conico	1,59				
7	00B505563	Passacavo silicone tubo Ø 18 mm	2,45				
50	00B505678	Perno esclusione by-pass	1,85				
62	00B505688	Pompa	151,18				
17	00B505588	Presa pressione dinamica	7,04				
18	00B505589	Presa pressione statica	6,09				
20	00B505590	Pressostato fumi	43,34				
74	00B505696	Pressostato fumi	36,98				
48	00B505605	Pressostato sicurezza mancanza acqua	20,14				
63	00B505689	Resistenze antigelo adesive	51,67				
26	00B505663	Rosetta per ventilatore	3,44				
24	00B505596	Rosetta rame ugello	0,48				
2	00B505551	Rubinetto scarico caldaia	10,60				
37	00B505668	Scambiatore primario	175,56				
40	00B505671	Scambiatore sanitario	86,53				

Matricola
XXXXXX/SS.AA

Linea.extra/intra
24 CSI
(fino a 2004)

Riscaldamento e produzione di acqua calda
Disponibile nelle versioni camera aperta e stagna
23 kW utili

