

SCALDABAGNI

IDRABAGNO

ISTANTANEI



Scaldabagni istantanei a gas camera aperta e camera stagna.

IDRABAGNO

 **Beretta**
caldaie

Idrabagno: per ogni esigenza

La linea di scaldabagni Idrabagno è stata progettata da Beretta per rispondere a tutti i vostri bisogni di acqua calda e garantirvi nello stesso tempo il massimo comfort. Ben 18 modelli diversi compongono la gamma che offre sia apparecchi a camera aperta a tiraggio naturale che a

camera stagna a tiraggio forzato in grado di soddisfare, nelle versioni di potenza superiore, prelievi d'acqua calda fino a 17 litri al minuto.

Disponibili anche due versioni con accensione automatica alimentata da dinamo.



CAMERA APERTA - TIRAGGIO NATURALE

MODELLO	Accensione dinamo	Accensione batteria	Controllo a ionizzazione	Modulazione di fiamma	Produzione sanitaria* (l/min)
11 AD	•		•	•	11
11 AB		•		•	11
14 AD	•		•	•	14
11 AE		•	•	•	11
14 AE		•	•	•	14
17 AE		•	•	•	17

* $\Delta T=25^{\circ}\text{C}$

CAMERA STAGNA - TIRAGGIO FORZATO

MODELLO	Accensione elettronica	Controllo a ionizzazione	Modulazione elettronica	Protezione elettrica IPX4D	Produzione sanitaria* (l/min)
13 ESI	•	•	•	•	13
17 ESI	•	•	•	•	17

* $\Delta T=25^{\circ}\text{C}$

Camera aperta: una molteplicità di soluzioni

Nelle versioni a camera aperta, la gamma Idrabagno propone sia modelli a fiamma pilota (con accensione piezoelettrica o a batteria), che a ionizzazione di fiamma (con accensione automatica alimentata da batteria).

Tutti gli apparecchi sono provvisti di **modulazione di fiamma** che consente di mantenere costante la temperatura anche al variare della quantità d'acqua calda richiesta, garantendo contemporaneamente un'ottimizzazione dei consumi.

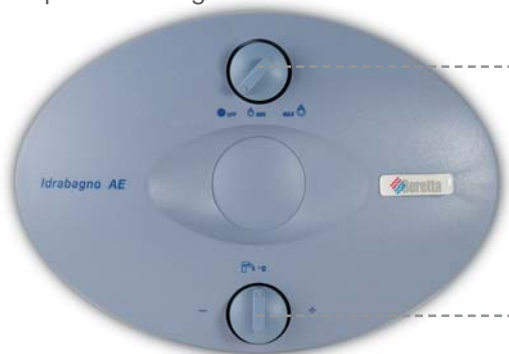
Garanzia di comfort e risparmio.

Indubbio vantaggio è rappresentato dalla presenza della **funzione economizzatore** che permette di ridurre il consumo di gas, garantendo così un sensibile risparmio.

Grazie ad un apposito selettore manuale, è possibile inoltre impostare la temperatura dell'acqua a seconda delle specifiche esigenze.



Modulazione di fiamma



Selettore di accensione/spegnimento ed economizzatore

Selettore di temperatura

L'energia dell'acqua fredda per produrre acqua calda

Il generatore idroelettrico (dinamo), grazie al solo passaggio dell'acqua, è in grado di produrre la tensione di alimentazione necessaria per l'accensione dello scaldabagno.

Idrabagno AD offre quindi l'indubbio vantaggio di non rimanere improvvisamente privo di energia elettrica (batteria esaurita) e non poter così soddisfare la richiesta di acqua calda.



Tensione di alimentazione

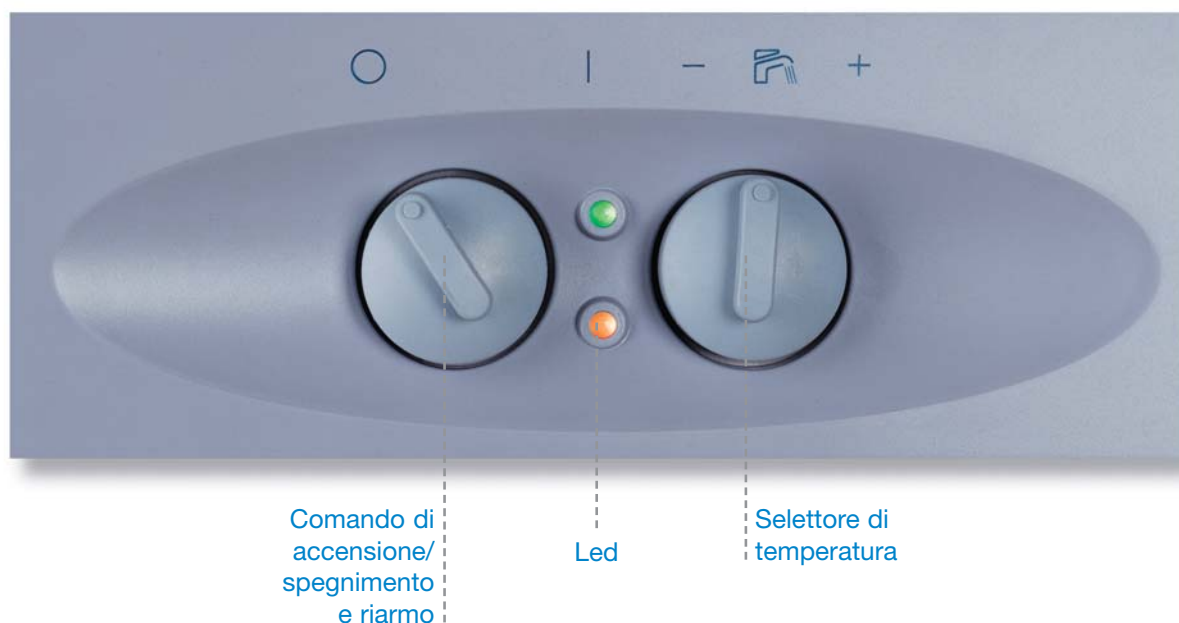
Acqua

Acqua

Camera stagna

I modelli a camera stagna, Idrabagno ESI, sono caratterizzati da un elevato standard tecnologico in quanto dotati di accensione automatica con controllo di fiamma a ionizzazione, di **modulazione elettronica** e dell'innovativo sistema di **autodiagnostica**.

Possono funzionare con pressione idraulica estremamente ridotta (0,15 bar) e, oltre ai normali sistemi di sicurezza, sono dotati del grado di **protezione elettrica IPX4D**.



Sette segnalazioni per due led.

Un intelligente e funzionale dispositivo elettronico permette di ottenere 7 segnalazioni diverse con due soli led, consentendo all'assistenza tecnica di verificare con

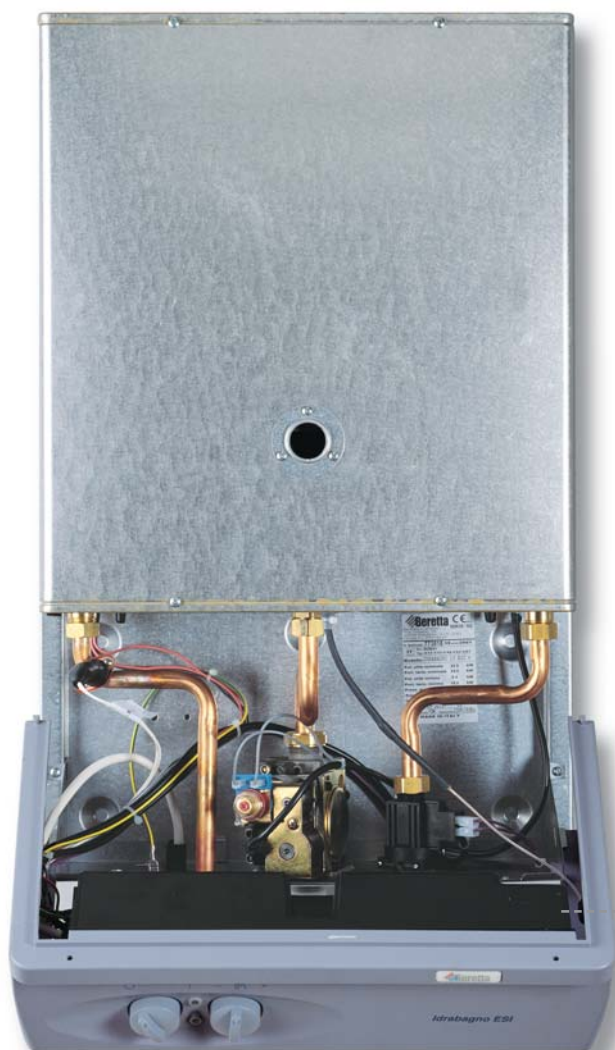
precisione eventuali anomalie in corso e di intervenire in modo mirato, rapido e preciso.

OFF	ON					
	Funzionamento regolare. Fiamma spenta.	Funzionamento regolare. Fiamma accesa.	Blocco per mancanza di fiamma.	Blocco per termostato limite.	Blocco per pressostato aria.	Blocco per sonda temperatura.
Lampeggiante: spento per 5 sec. acceso per 1 sec.	Lampeggiante: spento per 5 sec. acceso per 1 sec.	Acceso	Spento	Spento	Lampeggiante: spento per 0,5 sec. acceso per 0,5 sec.	Lampeggiante: spento per 0,5 sec. acceso per 0,5 sec.
Spento	Spento	Spento	Acceso	Lampeggiante: spento per 0,5 sec. acceso per 0,5 sec.	Spento	Lampeggiante: spento per 0,5 sec. acceso per 0,5 sec.

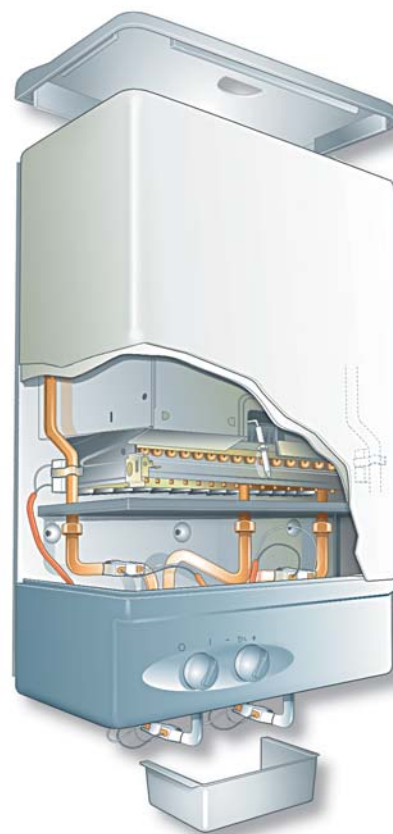
Note: la differenza tra stato OFF (0) e ON (1) è indicata dalla posizione del selettore.



La tecnologia sposa il comfort



SCHEDA ELETTRONICA CON MICROPROCESSORE:
controlla sia le funzioni di diagnostica che quelle di ionizzazione e modulazione; predisposta per il collegamento al kit antigelo.



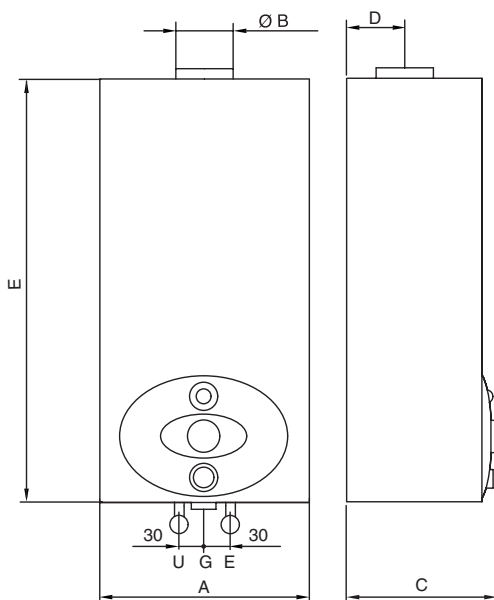
Un innovativo Kit Antigelo.

Grazie al KIT ANTIGELO opzionale, è possibile installare Idrabagno ESI in condizioni di bassa temperatura.

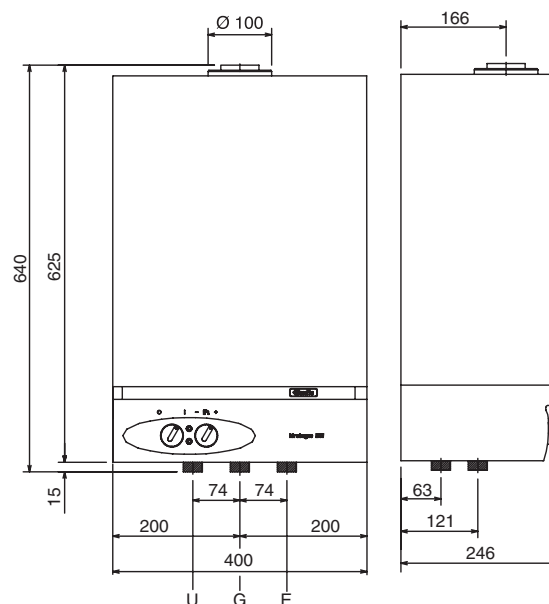
Il kit, costituito da due coperture (superiore ed inferiore) e da apposite resistenze elettriche, permette infatti una protezione fino a -14°C .

CAMERA APERTA AP/AB/AE

CAMERA STAGNA ESI

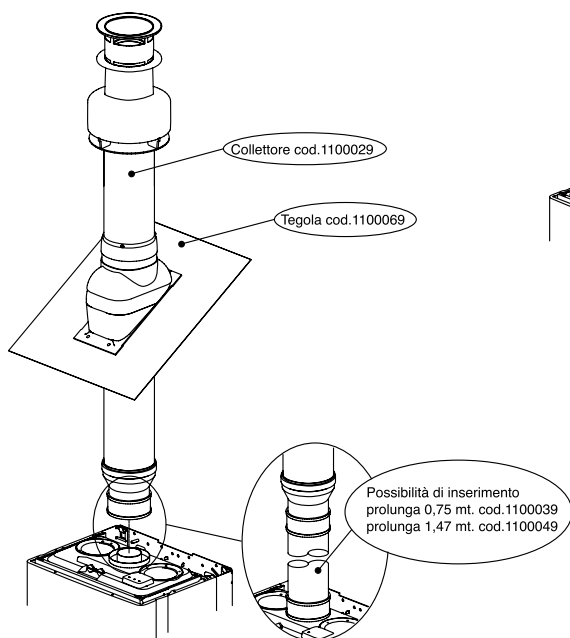


	11AB/ AE/AD	14 AE/ AD	17 AE
A	350	400	400
B	110	130	130
C	250	275	275
D	105	135	120
E	760	775	765



Configurazioni fumisteria più utilizzate
 (per la gamma completa degli accessori scarico fumi Beretta, fare riferimento al Catalogolisto).

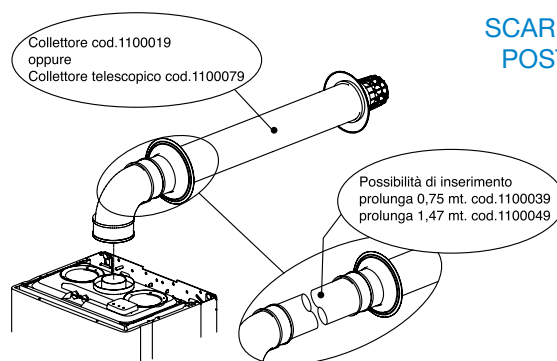
SCARICO CONCENTRICO VERTICALE



Scarico concentrico verticale

Lunghezza condotti (m)		Flangia fumi ø 48 mm	Perdite di carico di ogni curva (m)	
mod.13	17		45°	90°
fino a 1,25	0,55	installata		
da 1,25 a 3,6	da 0,55 a 3,6	non installata	0,5	0,85

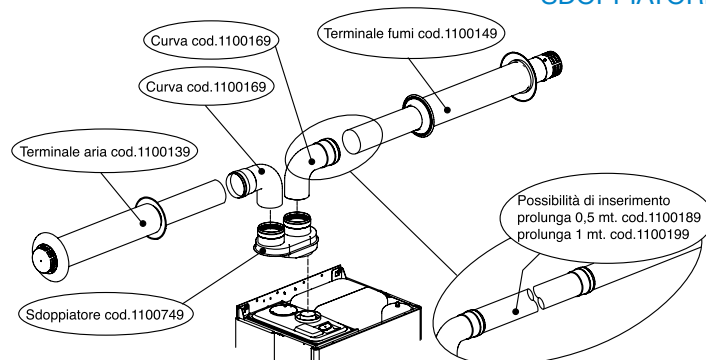
SCARICO CONCENTRICO POSTERIORE/LATERALE



Scarico concentrico posteriore/laterale

Lunghezza condotti (m)		Flangia fumi ø 48 mm	Perdite di carico di ogni curva (m)	
mod.13	17		45°	90°
fino a 1,75	1,20	installata		
da 1,75 a 3,5	da 1,2 a 2,4	non installata	0,5	0,85

SCARICO CON SDOPPIATORE



Scarico con sdoppiatore

Lunghezza condotti (m)	Flangia fumi ø 48 mm	Perdite di carico di ogni curva (m)	
		45°	90°
fino a 4	installata		
da 4 fino a 8	non installata	0,6	1,5

Per tutte le configurazioni di fumisteria fare riferimento alle normative vigenti.

CARATTERISTICHE E MODELLI DISPONIBILI		11 AD	14 AD	11 AB	11AE	14 AE	17 AE
Tipologia		Camera aperta - Tiraggio naturale					
Accensione		Generatore idroelettrico			Batteria da 1,5 V		
Controllo di fiamma		A ionizzazione		Termocoppia	A ionizzazione		
Modulazione di fiamma		Continua		Continua			
Produzione acqua calda $\Delta T=25^{\circ}\text{C}$	l/min	11	14	11	11	14	17
Portata termica nominale	kW	21,2	28,5	21,2	21,2	28,5	34
Potenza termica nominale	kW	18	24,5	18	24,5	29,5	
Dimensioni (HxLxP)	mm	760x350x250	775x400x275	760x350x250	760x350x250	775x400x275	765x400x275
Peso	kg	13,5	15,5	13,5	13,5	15,5	16,5
Combustibile		Versioni disponibili sia per gas metano che per gas liquido GPL					

ACQUA

Campo di prelievo - Selettore al minimo	l/min	da 3 a 5	da 3,5 a 7	da 3 a 5	da 3 a 5	da 3 a 7	da 3,5 a 8,5
Campo di prelievo - Selettore al massimo	l/min	da 4,5 a 11	da 6,5 a 14	da 4 a 11	da 4 a 11	da 6,5 a 14	da 8,5 a 17
Elevazione di temperatura dell'acqua - Selettore al min.	$^{\circ}\text{C}$	50	50	50	50	50	50
Elevazione di temperatura dell'acqua - Selettore al max.	$^{\circ}\text{C}$	25	25	25	25	25	25
Pressione minima / normale / massima	bar	0,35 / 2 / 10	0,4 / 2 / 10	0,2 / 2 / 10	0,2 / 2 / 10	0,2 / 2 / 10	0,2 / 2 / 10
\varnothing attacchi acqua		1/2"	1/2"	1/2"	1/2"	1/2"	1/2"

GAS

Pressione nominale di alimentazione metano	mbar	20	20	20	20	20	20
Pressione nominale di alimentazione GPL G30-G31	mbar	30-37	30-37	30-37	30-37	30-37	30-37
\varnothing attacco gas		1/2"	1/2"	1/2"	1/2"	1/2"	1/2"
Temperatura fumi	$^{\circ}\text{C}$			149	149	155	162

TUBO SCARICO FUMI

Diametro	mm	110	130	110	110	130	130
----------	----	-----	-----	-----	-----	-----	-----

CARATTERISTICHE E MODELLI DISPONIBILI		13 ESI	17 ESI	
Tipologia		Camerastagna - Tiraggio forzato		
Accensione		Elettronica		
Controllo di fiamma		A ionizzazione		
Modulazione di fiamma		Elettronica		
Produzione acqua calda $\Delta T=25^{\circ}\text{C}$	l/min	13	17	
Portata termica nominale	kW	24,5	32	
Potenza termica nominale	kW	22,5	28,8	
Dimensioni (HxLxP)	mm	640x400x246	640x400x246	
Peso	kg	18,5	20	
Combustibile		Versioni disponibili sia per gas metano che per gas liquido GPL		

ACQUA

Campo di prelievo	l/min	da 2 a 8	da 2 a 11	
Campo di selezione della temperatura	$^{\circ}\text{C}$	da 40 a 58	da 40 a 58	
Pressione minima / normale / massima	bar	0,15 / 2 / 10	0,15 / 2 / 10	
\varnothing attacchi acqua		1/2"	1/2"	

GAS

Pressione nominale di alimentazione metano	mbar	20	20	
Pressione nominale di alimentazione GPL G30-G31	mbar	30-37	30-37	
\varnothing attacco gas		3/4"	3/4"	
Temperatura fumi	$^{\circ}\text{C}$	150	155	

TUBO SCARICO FUMI E ASPIRAZIONE ARIA COASSIALI

Diametro	mm	60/100	60/100	
----------	----	--------	--------	--

TUBO SCARICO FUMI E ASPIRAZIONE ARIA SEPARATI

Diametro	mm	80/80	80/80	
----------	----	-------	-------	--

VALORI ELETTRICI

Potenza assorbita	W	70	85	
Fusibile	A	2	2	
Tensione di alimentazione	V/Hz	230/50	230/50	
Grado di protezione elettrica		IPX4D	IPX4D	



Specifiche tecniche e modalità del servizio
sono indicate sul depliant informativo.

Servizio Clienti 199.13.31.31 *
Assistenza Tecnica 199.12.12.12 *



Sede commerciale: Via Risorgimento 13 - 23900 Lecco - www.beretta.caldaie.com

Beretta si riserva di variare le caratteristiche e i dati riportati nel presente fascicolo in qualunque momento e senza preavviso, nell'intento di migliorare i prodotti.
Questo fascicolo pertanto non può essere considerato contratto nei confronti di terzi.

* Costo della chiamata da telefono fisso: 14,25 euro cent./min. IVA inclusa, da lunedì a venerdì dalle 08.00 alle 18.30, sabato dalle 08.00 alle 13.00.
Negli altri orari e nei giorni festivi il costo è di 5,58 euro cent./min. IVA inclusa. Da cellulare il costo è legato all'Operatore utilizzato.