

SERIE
GIOIA
KONDENSING

Caldaie murali
a condensazione



Low NOx



baltur
TECNOLOGIE PER IL CLIMA

SERIE GIOIA KONDENSING

GRUPPI TERMICI MURALI A CONDENSAZIONE

- Sui gruppi termici Gioia Kondensing è installato uno speciale scambiatore di calore spiroidale in acciaio INOX, che permette di ottenere un elevatissimo rendimento con la massima valutazione secondo la direttiva 92/42 CEE 4 stelle.
- Un'evoluto bruciatore premix montato sullo scambiatore permette di ottenere ottimi risultati di combustione con bassissime emissioni di ossidi di azoto (NOx), posizionando i moduli Gioia Kondensing in classe V° secondo EN 483/99.
- Il pulsante PLUS riportato sul quadro comandi, se attivato, permette al modulo di essere sempre in temperatura, pronto per soddisfare immediatamente la richiesta di acqua calda sanitaria.
- Un potente ventilatore montato su Gioia Kondensing ci permette di utilizzare uno speciale kit sdoppiato per lo scarico fumi e l'aspirazione aria comburente di diametro \varnothing 60 mm. Questi tubi di sezione così ridotta (\varnothing 60) ci permettono di sviluppare installazioni mai realizzate prima d'ora.

CARATTERISTICHE PRINCIPALI

- Possibilità di regolazione della temperatura.
- Dispositivo sicurezza evacuazione fumi.
- Alto rendimento.
- Accensione elettronica.
- Controllo di fiamma a ionizzazione.
- Pressostato di controllo pressione impianto.
- Predisposizione per il collegamento ad una centralina di gestione impianti a zona.
- Possibilità di regolazione indipendente sul circuito di riscaldamento.
- Filtro antisturbo.
- Sistema antigelo/antibloccaggio pompa e valvola deviatrice.
- Valvola gas modulante a doppio otturatore con stabilizzatore di pressione incorporato.
- Valvola deviatrice a tre vie motorizzata.
- By-pass automatico.
- Manometro di controllo pressione impianto.
- Grado di protezione IPX4D.
- Rabbocco automatico dell'impianto assistito.

GAMMA

GIOIA 24 KONDENSING

- Riscaldamento e produzione di acqua calda sanitaria con scambiatore a 20 piastre INOX coibentato.
- Modulazione continua sia in riscaldamento che in sanitario.
- A condensazione e con bruciatore premiscelato.
- Accensione elettronica.
- Camera stagna.

GIOIA 32 KONDENSING

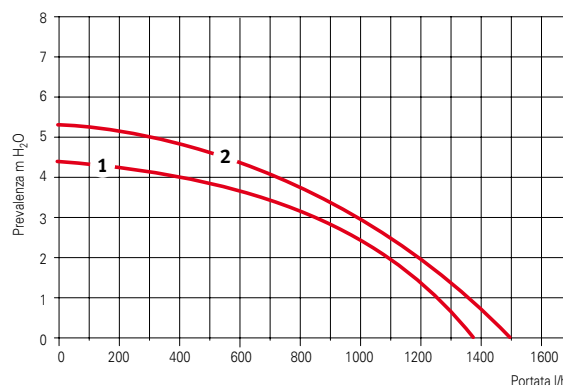
- Riscaldamento e produzione di acqua calda sanitaria con scambiatore a 20 piastre INOX coibentato.
- Modulazione continua sia in riscaldamento che in sanitario.
- A condensazione e con bruciatore premiscelato.
- Accensione elettronica.
- Camera stagna.

DIAGRAMMA PORTATA-PREVALENZA DISPONIBILE ALL'IMPIANTO

Scambiatore spiroidale
in acciaio INOX



Bruciatore Premiscelato
multifiamma in acciaio INOX



- 1 - Prevalenza disponibile all'impianto per i mod. Gioia 24 Kondensing con by-pass automatico
2 - Prevalenza disponibile all'impianto per i mod. Gioia 32 Kondensing con by-pass automatico



APPLICAZIONI

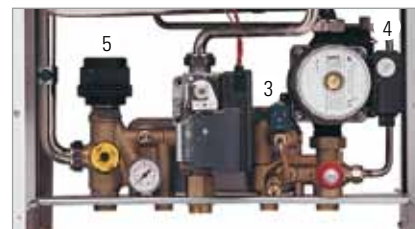
- Circolatore con camera di separazione aria e valvola di sfogo automatica.
- Tasto plus per l'erogazione immediata dell'acqua calda sanitaria.
- Modulazione continua di fiamma autogestita da un nuovo microprocessore, sia in funzione riscaldamento che in sanitario.
- Termometro elettronico digitale con funzioni di visualizzazione allarmi.
- By-pass automatico.
- Nuova estetica.
- Dimensioni ridotte con elevata potenza.
- Mantellatura verniciata a polveri.
- Dispositivo autodiagnosi e segnalazione guasti tramite spia e codice di blocco riportato su Display.
- Scambiatore a 20 piastre inox per produzione acqua calda sanitaria.
- Nuove sonde NTC, per controllo temperature riscaldamento e acqua sanitaria.
- Funzione spazzacamino per controllo combustione.
- Predisposizione per l'applicazione di un cronocomando remoto.
- Predisposizione per il collegamento di una sonda esterna.
- Predisposizione per impianti di riscaldamento a due temperature.

- 1 Scambiatore ACS a 20 piastre INOX con cuffia d'isolamento.
- 2 By Pass automatico.
- 3 Elettrovalvola per rabbocco impianto automatico (assistito).
- 4 Circolatore con camera di separazione aria e valvola di sfogo aria automatica.
- 5 Valvola deviatrice motorizzata.
- 6 Sifone raccolta condensa.

SCAMBIATORE ACS COIBENTATO



GRUPPO IDRAULICO DI MASSIMA ACCESSIBILITÀ



ACCESSORI

CRONOCOMANDO

Sulle caldaie GIOIA KONDENSING è possibile collegare uno speciale cronocomando (opzionale cod. 96860110) dedicato, che può svolgere numerose funzioni: termostato ambiente, orologio programmatore (giornaliero settimanale) per una precisa termoregolazione personalizzata, tasto manuale per l'impostazione diretta di temperatura acqua sanitaria e di riscaldamento, display digitale per l'autodiagnosi delle eventuali anomalie.



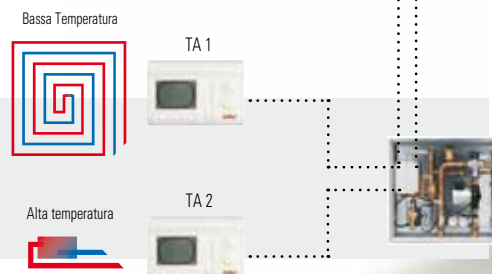
SONDA ESTERNA

Una sonda esterna (opzionale cod. 96860109) collegata alla caldaia consente un'ulteriore riduzione di consumi di gas. In questo modo la temperatura di mandata impianto viene calcolata direttamente dall'elettronica della caldaia in funzione delle variazioni della temperatura esterna.



DOPPIO SISTEMA DI TERMOREGOLAZIONE

Gioia kondensing, abbinata al proprio kit a bassa temperatura (opzionale cod. 96890067) offre una doppia regolazione che consente il controllo indipendente di due temperature. Questo sistema, ci permette di utilizzare continuamente la caldaia a condensazione nel punto ottimale, anche con impianti misti a BASSA e ALTA temperatura, con conseguenti riduzioni dei consumi di gas.



DATI TECNICI

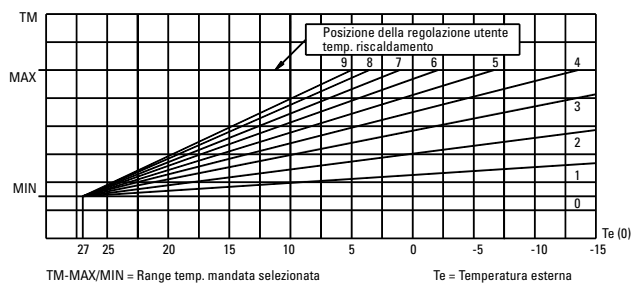
Modello	UM	Gioia 24 Kondensing	Gioia 32 Kondensing	
Codice metano/GPL		84080010	84080110	
Categoria di appartenenza		I2H	I2H	
Apparecchio tipo (prEN 483)		C13, C33, C43, C53, C63, C83, D23	C13, C33, C43, C53, C63, C83, D23	
Omologazione CE	N°	0694 BN 3710	0694 BN 3710	
Portata termica nominale	kW	26	32	
Portata termica minima	kW	5,4	7	
Potenza termica nominale (resa all'acqua) 80/60°C	kW	25,4	31,4	
Potenza termica nominale (resa all'acqua) 50/30°C	kW	27,3	33,9	
Rendimento termico utile alla potenza nominale max (80/60°C) misurato	%	97,8	98	
Rendimento termico utile al 30% della potenza nom. max (50/30°C) misurato	%	106,3	107,4	
Rendimento termico utile alla potenza nominale max (50/30°C)	%	105,1	105,9	
Classe NOx (metano / gpl)		5	5	
Direttiva rendimenti 92/42 CEE		★★★★	★★★★	
Portata gas min - max ¹⁾	G 20	mc/h	1,11÷2,71	1,40÷3,46
	G 30	kg/h	0,83÷2,01	1,04÷2,53
	G 31	kg/h	0,81÷1,98	1,02÷2,50
Capacità vaso espansione	l	8	8	
Prearica vaso espansione	bar	1	1	
Pressione max circuito riscaldamento	bar	3	3	
Pressione gas alimentazione	G 20	mbar	20	20
	G30/G31	mbar	29/37	29/37
Erogazione acqua calda	$\Delta t=25$ K	l/min	14,6	18,0
	$\Delta t=30$ K	l/min	12,0	14,8
Pressione di esercizio lato sanitario min-max	bar	0,4÷6	0,4÷6	
Alimentazione elettrica	volt/Hz	230/50	230/50	
Potenza elettrica assorbita	W	150	180	
Protezione		IPX4D	IPX4D	
Larghezza-altezza-profondità		Vedi tabella dimensioni		
Dimensioni imballo - LxPxH	mm	830x470x420	830x470x420	
Massa	kg	37	40	
Massa con imballo	kg	40	43	
Attacco mandata - ritorno MI/RI	UNI ISO 7/1	3/4"	3/4"	
Attacco AFS	UNI ISO 7/1	1/2"	1/2"	
Attacco ACS	UNI ISO 7/1	1/2"	1/2"	
Attacco alimentazione gas alla caldaia	UNI ISO 7/1	3/4"	3/4"	
Attacco alimentazione gas al rubinetto	UNI ISO 7/1	3/4"	3/4"	
Diametro tubo asp/scarico coassiale	mm	100/60	100/60	
Lunghezza coassiale min-max	m	1÷10	1÷6	
Diametro tubo aspirazione/scarico separati	mm	(60-80)	(60-80)	
Lunghezza massima totale tubi separati Ø80	m	70	70	
Lunghezza massima totale tubi separati Ø60	m	17	17	

Note

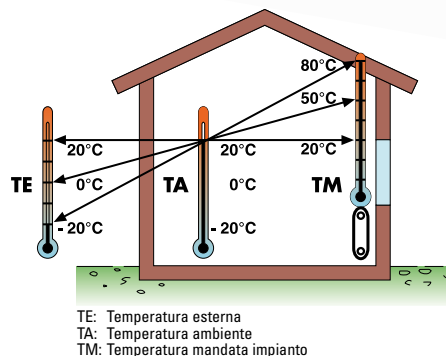
1) Potere calorifico di riferimento secondo prEN 483.

★★★★ Rendimenti a quattro stelle (secondo direttiva 92/42 CEE)

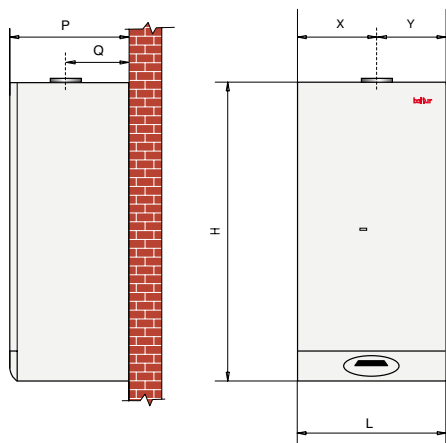
CURVE DI COMPENSAZIONE CLIMATICA



TERMOREGOLAZIONE

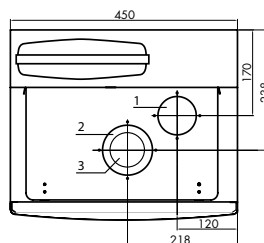


DIMENSIONI DI INGOMBRO



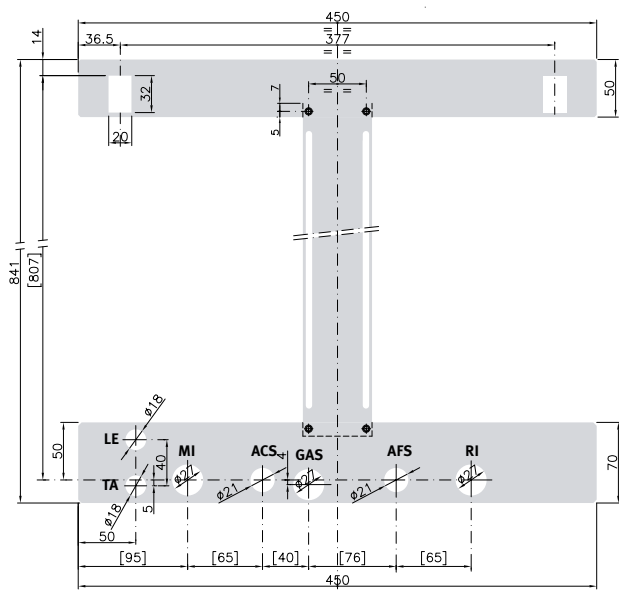
Modello	L (mm)	P (mm)	H (mm)	X (mm)	Y (mm)	Q (mm)
GIOIA 24 K	450	377	835	232	218	238
GIOIA 32 K	450	377	835	232	218	238

VISTA SUPERIORE



- 1 Aspirazione per sistema sdoppiato.
- 2 Aspirazione per sistema coassiale.
- 3 Scarico fumi.

DIMA DI INSTALLAZIONE



Legenda

- GAS** Gas (3/4")
- RI** Ritorno Impianto (3/4")
- MI** Mandata Impianto (3/4")
- AFS** Entrata Acqua Fredda Sanitaria (1/2")
- ACS** Uscita Acqua Calda Sanitaria (ACS) R 1/2 (solo versione CA)
- TA** Termostato Ambiente
- LE** Linea Elettrica



Baltur S.p.A.

Via Ferrarese, 10
44042 Cento (Fe) - Italy
Tel. +39 051-6843711
Fax: +39 051-6857527/28
www.baltur.it
info@baltur.it



Sistema di Qualità Certificato
UNI-EN ISO 9001 I.C.I.M. n° 202



I dati riportati su questo catalogo sono da ritenersi indicativi e non impegnativi;
Baltur si riserva la facoltà di apportare modifiche senza obbligo di preavviso.